



北海道立近代美術館
北海道

北海道ならではの収蔵品と エコール・ド・パリの作品群

20世紀初頭に黎明期を迎えた北海道の美術界。同時期にフランスで生まれた「エコール・ド・パリ」の世界も一緒に楽しめる北海道立近代美術館を訪ねました。

ジュル・バスキン《花束をもつ少女》
エコール・ド・パリの中心的画家、バスキン。淡く透明な色調と繊細な線描で女性を描く、「真珠母色の時代」の特色を示す作品。



淡く透明な色調と繊細な線描で女性を描く、「真珠母色の時代」の特色を示す作品。



▶左／正面から見ると二等辺三角形の建物は、北海道大学で長く教鞭を取った建築家・太田實の設計。右／ガラス張りの2階ロビーには安田侃(かん)の彫刻作品「天秘」が印象的に飾られている。

成功を夢見て集まった 「パリ派」の画家たち

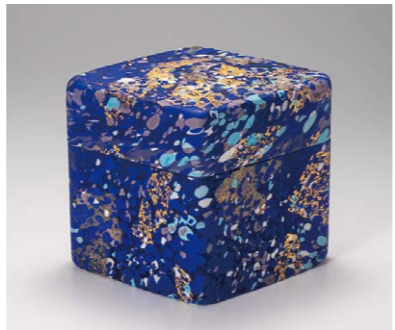
札幌の中心部から地下鉄ですぐというアクセスに恵まれ、自然豊かな散策エリアとしても市民に親しまれる「北海道立近代美術館」。

1977年に誕生した同館の約6000点におよぶコレクションには、「日本近代の美術」「現代の美術」など大きく5つの柱があります。同館ならではの特長を伝えるのが、片岡球子や砂澤ビッキといった北海道出身者や、当地にアトリエを持つなどゆかりのある作家の作品を集めた「北海道の美術」。また「ガラス工芸」は、ガラスが持つ硬質感と光を反射透過してキラキラ輝く美しさが、北海道の冬景色に通じることから収集が始まりました。もう一つの柱が、20世紀初頭のフランスで生まれた「エコール・ド・パリ」。2つの世

アンドレ・ドララン《マルチング風景》
フォーヴィズム(野獸派)やキュビスム(立体派)の運動に加わり、エコール・ド・パリの作家にも大きな影響を与えたドランの風景画。



エミール・ガレ《鯉文花器》
アールヌーヴォー芸術の旗手として活躍したエミール・ガレ。日本美術に関心の高かったガレが、水を思わせる淡青色のガラスに「北斎漫画」の鯉の図案をエナメル彩で描いた花器。



藤田喬平《飾篭・海の彩》
色ガラスに金属箔を取り込んだ「飾篭」で独自のガラス芸術を確立した藤田喬平の作品。

界大戦には生まれ、平和と自由を享受したパリには、世界中から成功を夢見る芸術家たちが集まりました。藤田嗣治やキスリング、シャガールなど国外出身の画家たちの他、ドララン、ローランサン、ユトリロ

などフランス人画家たちは、モンマルトルやモンパルナスに住み、良き時代のパリの香気と、どこか哀愁をただよわせた作品を生み出したのです。

バラエティ豊かな コレクション展が人気

そんな多彩な収蔵品から、年4回ほどテーマを替えて展示を行うコレクション展。現在開催しているのが、同館の「エコール・ド・パリ」コレクションの中心をなす、ジュル・バスキンの展覧会「越境者バスキン」です。

「真珠母色」と呼ばれる淡い色彩で女性像を描くことで知られるバスキンは、ブルガリアに生まれ、ルーマニアで育ち、ウィーン、ブダペスト、ミュンヘンで学び、パリで活動したのちにアメリカへ移住。その後、再びパリに戻ってきます。異国の地に自由を求め、貧しい者などへの共感をもつて描いた画家の世界を堪能することができます。

同時開催の『現代ガラスのオノマトペ』では、「ゆらゆら」「くねくね」など日本語ならではの擬音語・擬態語をキーワードに、現代ガラスの創造性を楽しめそうです。緑あふれる前庭やロビーなどの彫刻を鑑賞するもよし。春の札幌でアートに浸る一日をぜひ楽しんでみてください。

※本ページで紹介された作品は常設展示されておりません。出品予定は美術館までお問合せください。

北海道立近代美術館

住所 札幌市中央区北1条西17
電話 011-644-6881
料金 展覧会により異なる。
開館 9:30～17:00(入場は16:30まで)
月休(祝日の場合は翌日休)
交通 地下鉄東西線西18丁目駅から徒歩約5分
JRバス、中央バス札幌駅から道立近代美術館下車、徒歩約1分
HP <https://artmuseum.pref.hokkaido.lg.jp/knb>
【展覧会情報】
近美コレクション「越境者バスキン」と「現代ガラスのオノマトペ」は6月16日(日)まで開催中。
※5月14日(火)～17日(金)は、展示替えのため観覧できません。

お楽しみ周辺SPOT 札幌で、アートな公園とご当地グルメを満喫

世界的な彫刻家イサム・ノグチが設計した、「モエレ沼公園」。高さ52mの「モエレ山」など公園全体が雄大な彫刻作品として造られ、訪れる季節や時間によってさまざまな表情を見せてくれます。また、ぜひ味わいたいグルメが、専用の鍋で羊肉を野菜と一緒に焼く「ジンギスカン」。札幌にはさまざまな人気店があります。使う肉やタレの味、またメのうどんやラーメンなど各店の味わい方の個性を楽しみましょう。



モエレ沼公園
モエレ沼公園管理事務所
TEL.011-790-1231



ジンギスカン